

BYT C1.04.06

2+KK



Č. M. | NÁZEV MÍSTNOSTI | PLOCHA m²

1	chodba	7,0
2	obývací pokoj + kk	26,0
3	ložnice	15,8
4	koupelna	4,6
5	komora	1,9
	příčky a šachty	6,0

PODLAHOVÁ PLOCHA | **61,3**

D | lodžie | 3,5

CELKOVÁ PRODEJNÍ PLOCHA | **64,8**



MĚŘÍTKO 1:100

0 1 2 3 4 5 m

KUCHYŇSKÁ ČÁST

4.NP | POHLED | SCHÉMA PODLAŽÍ | SITUACE

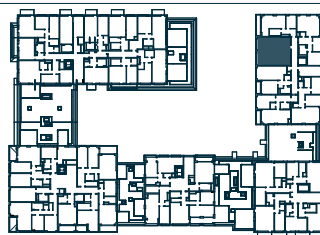
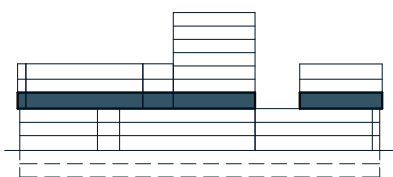


Schéma půdorysu představuje dispoziční řešení bytu. Zobrazené vybavení nábytkem, vestavěné skříně, kuchyňská linka včetně spotřebičů a pračky nejsou součástí dodávky bytu. Toto vybavení je zobrazeno pouze pro názornost. Umístění zařizovacích předmětů je v půdorysu zakresleno schematicky. Specifikace pro konstrukce, povrchové úpravy a vybavení je specifikováno v „Realizačním standardu“. Uvedená užitná plocha bytu se během realizace stavby může změnit. Celková plocha bytu je stanovena dle nařízení vlády 366/2013 Sb.

VERZE: 10/07/24