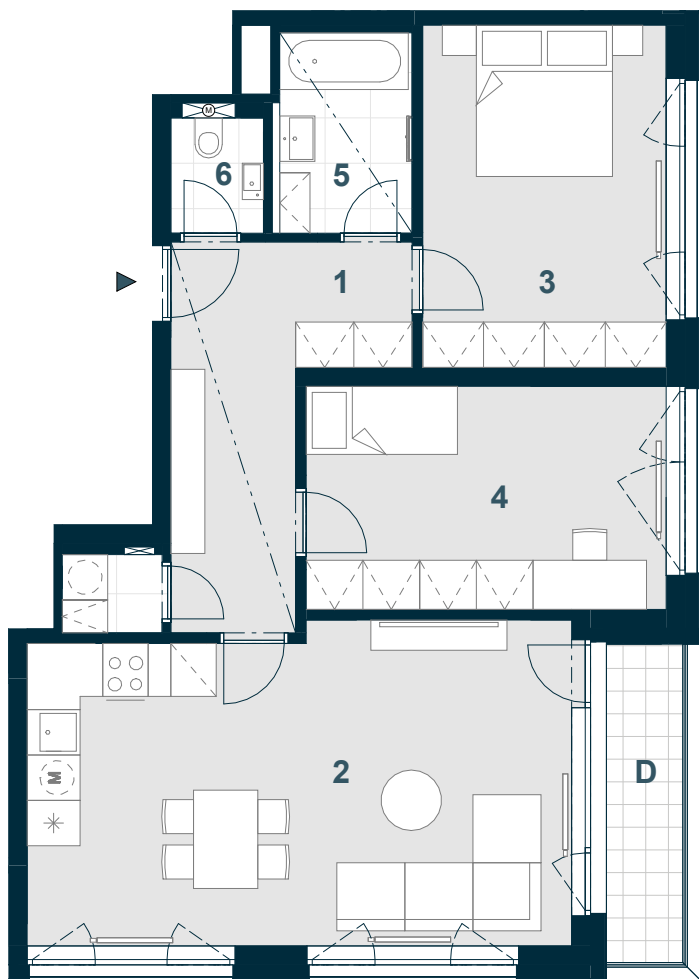


## BYT C1.05.03

**3+KK**



Č. M. | NÁZEV MÍSTNOSTI | PLOCHA m<sup>2</sup>

1	chodba	10,9
2	obývací pokoj + kk	29,8
3	ložnice	14,4
4	pokoj	13,9
5	koupelna	4,7
6	WC	1,8
7	komora	1,3
	příčky a šachty	6,0

**PODLAHOVÁ PLOCHA** | 82,9

D lodžie | 4,4

**CELKOVÁ PRODEJNÍ PLOCHA** | 87,3



MĚŘÍTKO 1:100

0 1 2 3 4 5 m

SNÍŽENÝ PODHLED

5.NP | POHLED | SCHÉMA PODLAŽÍ | SITUACE

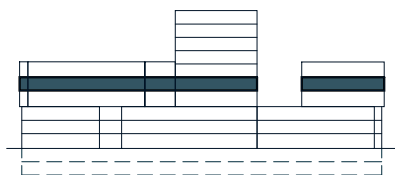


Schéma půdorysu představuje dispoziční řešení bytu. Zobrazené vybavení nábytkem, vestavěné skříně, kuchyňská linka včetně spotřebičů a pračky nejsou součástí dodávky bytu. Toto vybavení je zobrazeno pouze pro názornost. Umístění zařizovacích předmětů je v půdorysu zakresleno schematicky. Specifikace pro konstrukce, povrchové úpravy a vybavení je specifikováno v „Realizačním standardu“. Uvedená užitná plocha bytu se během realizace stavby může změnit. Celková plocha bytu je stanovena dle nařízení vlády 366/2013 Sb.

VERZE: 30/09/24