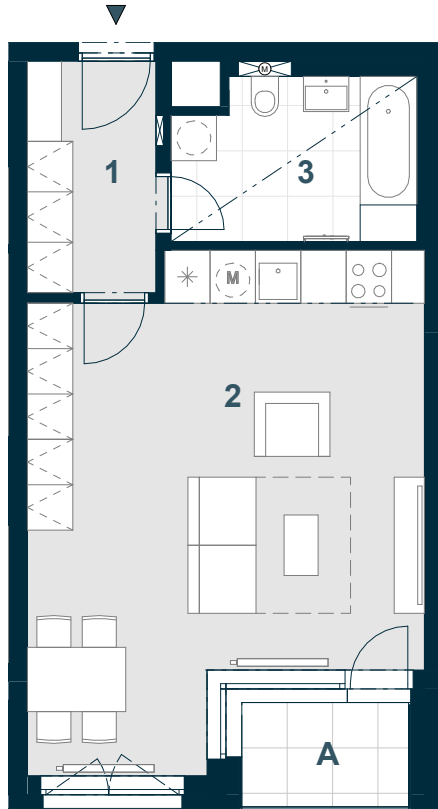


UBYTOVACÍ JEDNOTKA C2.01.01

1+KK



Č. M. | NÁZEV MÍSTNOSTI | PLOCHA m²

1	chodba	5,1
2	obývací pokoj + kk	31,2
3	koupelna	6,6
	příčky a šachty	2,7

PODLAHOVÁ PLOCHA | 45,6

A terasa | 3,0

CELKOVÁ PRODEJNÍ PLOCHA | 48,6



MĚŘÍTKO 1:100

0 1 2 3 4 5 m

SNÍŽENÝ PODHLED

1.NP | POHLED | SCHÉMA PODLAŽÍ | SITUACE

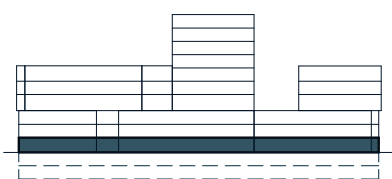


Schéma půdorysu představuje dispoziční řešení bytovací jednotky. Zobrazené vybavení nábytkem, vestavěné skříně, kuchyňská linka včetně spotřebičů a pračky nejsou součástí dodávky bytovací jednotky. Toto vybavení je zobrazeno pouze pro názornost. Umístění zařizovacích předmětů je v půdorysu zakresleno schematicky. Specifikace pro konstrukce, povrchové úpravy a vybavení je specifikováno v „Realizačním standardu“. Uvedená užitná plocha bytovací jednotky se během realizace stavby může změnit. Celková plocha bytovací jednotky je stanovena dle nařízení vlády 366/2013 Sb.

VERZE: 10/07/24