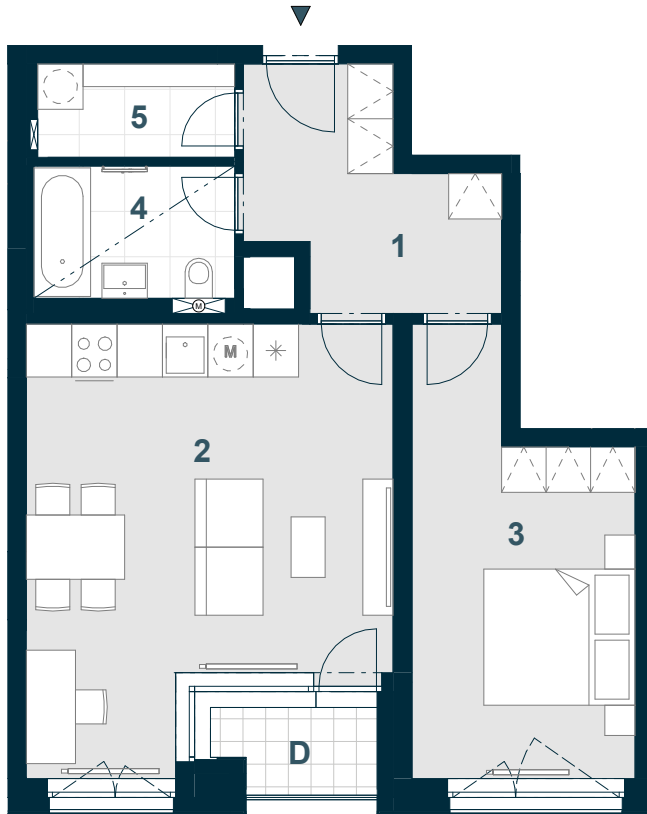


# UBYTOVACÍ JEDNOTKA C2.03.05

**2+KK**



Č. M. | NÁZEV MÍSTNOSTI | PLOCHA m<sup>2</sup>

1	chodba	8,2
2	obývací pokoj + kk	24,9
3	ložnice	14,7
4	koupelna	4,6
5	komora	3,1
	příčky a šachty	5,3

**PODLAHOVÁ PLOCHA** | **60,8**

**D** lodžie | 2,4

**CELKOVÁ PRODEJNÍ PLOCHA** | **63,2**



MĚŘÍTKO 1:100

0 1 2 3 4 5 m

SNÍŽENÝ PODHLED

3.NP | POHLED | SCHÉMA PODLAŽÍ | SITUACE

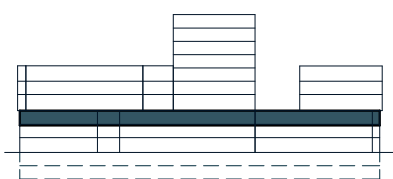


Schéma půdorysu představuje dispoziční řešení bytovací jednotky. Zobrazené vybavení nábytkem, vestavěné skříně, kuchyňská linka včetně spotřebičů a pračky nejsou součástí dodávky bytovací jednotky. Toto vybavení je zobrazeno pouze pro názornost. Umístění zařizovacích předmětů je v půdorysu zakresleno schematicky. Specifikace pro konstrukce, povrchové úpravy a vybavení je specifikováno v „Realizačním standardu“. Uvedená užitná plocha bytovací jednotky se během realizace stavby může změnit. Celková plocha bytovací jednotky je stanovena dle nařízení vlády 366/2013 Sb.

VERZE: 10/07/24