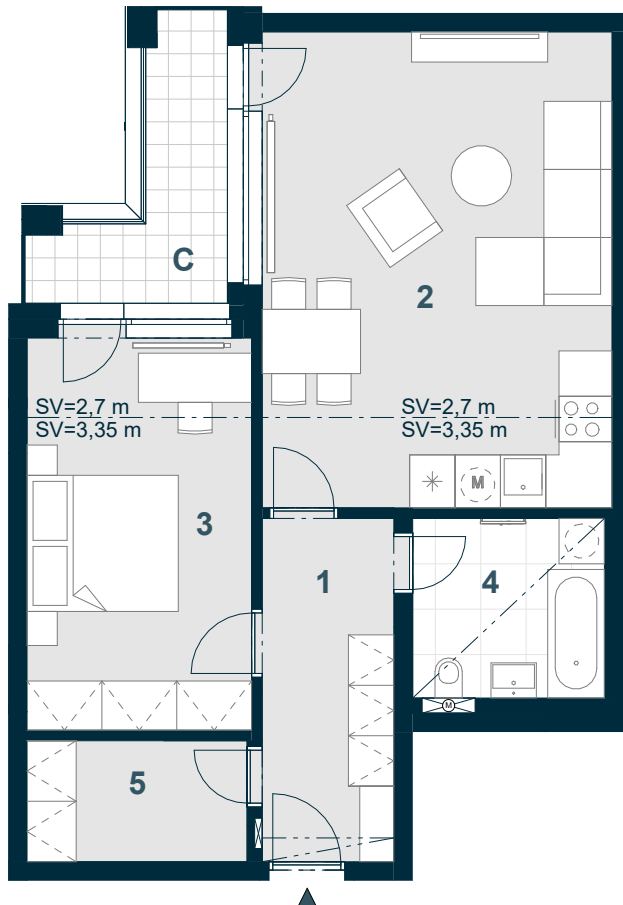


# UBYTOVACÍ JEDNOTKA C2.03.09

2+KK



Č. M. | NÁZEV MÍSTNOSTI | PLOCHA m<sup>2</sup>

1	chodba	7,8
2	obývací pokoj + kk	29,1
3	ložnice	15,2
4	koupelna	5,9
5	komora	4,6
	příčky a šachty	4,4

PODLAHOVÁ PLOCHA | 67,0

C balkon | 5,8

CELKOVÁ PRODEJNÍ PLOCHA | 72,8



MĚŘÍTKO 1:100

0 1 2 3 4 5 m

--- SNÍŽENÍ STROPU

--- SNÍŽENÝ PODHLED

3.NP POHLED | SCHÉMA PODLAŽÍ | SITUACE

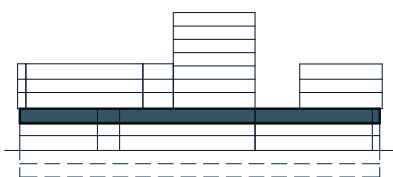


Schéma půdorysu představuje dispoziční řešení bytovací jednotky. Zobrazené vybavení nábytkem, vestavěné skříně, kuchyňská linka včetně spotřebičů a pračky nejsou součástí dodávky bytovací jednotky. Toto vybavení je zobrazeno pouze pro názornost. Umístění zařizovacích předmětů je v půdorysu zakresleno schematicky. Specifikace pro konstrukce, povrchové úpravy a vybavení je specifikováno v „Realizačním standardu“. Uvedená užitná plocha bytovací jednotky se během realizace stavby může změnit. Celková plocha bytovací jednotky je stanovena dle nařízení vlády 366/2013 Sb.