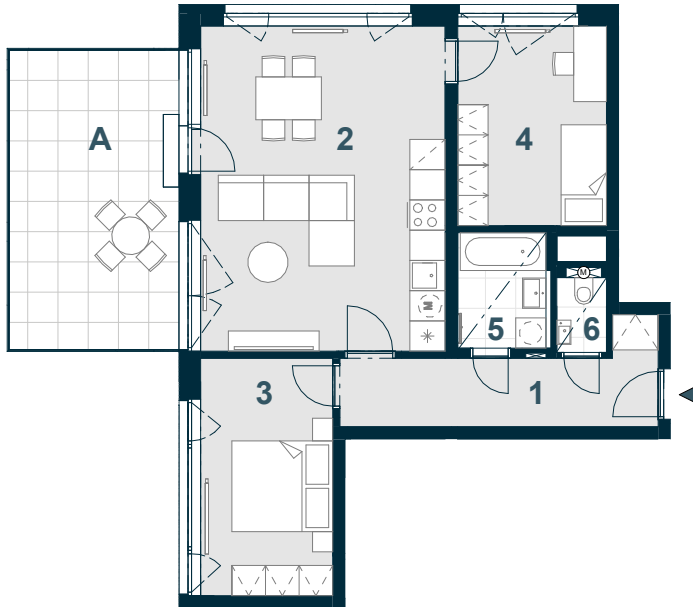


BYT C2.04.01

3+KK



Č. M. | NÁZEV MÍSTNOSTI | PLOCHA m²

1	chodba	9,2
2	obývací pokoj + kk	31,1
3	ložnice	12,2
4	pokoj	11,5
5	koupelna	3,9
6	WC	1,4
	příčky a šachty	5,9

PODLAHOVÁ PLOCHA | **75,2**

A terasa | 20,0

CELKOVÁ PRODEJNÍ PLOCHA | **95,2**



MĚŘÍTKO 1:150

0 1 2 3 4 5 m

SNÍŽENÝ PODHLED

4.NP | POHLED | SCHÉMA PODLAŽÍ | SITUACE

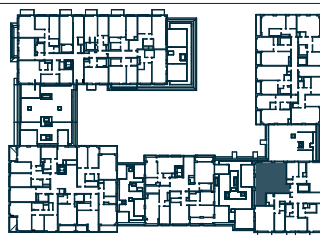
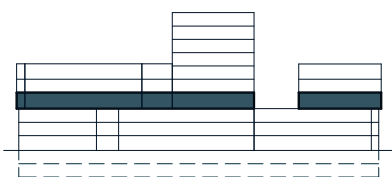


Schéma půdorysu představuje dispoziční řešení bytu. Zobrazené vybavení nábytkem, vestavěné skříně, kuchyňská linka včetně spotřebičů a pračky nejsou součástí dodávky bytu. Toto vybavení je zobrazeno pouze pro názornost. Umístění zařizovacích předmětů je v půdorysu zakresleno schematicky. Specifikace pro konstrukce, povrchové úpravy a vybavení je specifikováno v „Realizačním standardu“. Uvedená užitná plocha bytu se během realizace stavby může změnit. Celková plocha bytu je stanovena dle nařízení vlády 366/2013 Sb.

VERZE: 10/07/24