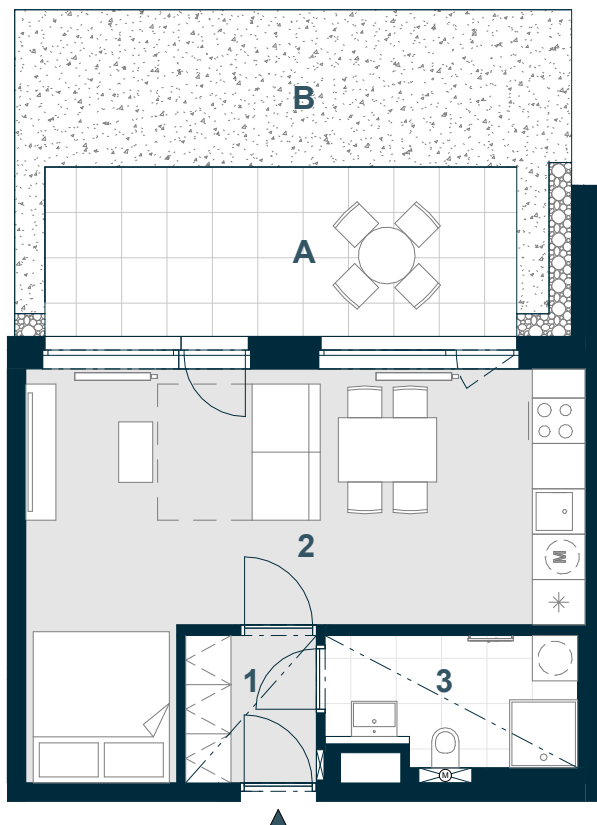


UBYTOVACÍ JEDNOTKA C3.01.02

1+KK



Č. M. | NÁZEV MÍSTNOSTI | PLOCHA m²

| | | |
|---|--------------------|------|
| 1 | chodba | 3,4 |
| 2 | obývací pokoj + kk | 29,1 |
| 3 | koupelna | 5,4 |
| | příčky a šachty | 2,6 |

PODLAHOVÁ PLOCHA | 40,5

| | | |
|---|--------------|------|
| A | terasa | 14,0 |
| B | předzahrádka | 17,8 |

CELKOVÁ PRODEJNÍ PLOCHA | 72,3



MĚŘÍTKO 1:100

0 1 2 3 4 5 m

SNÍŽENÝ PODHLED

1.NP | POHLED | SCHÉMA PODLAŽÍ | SITUACE

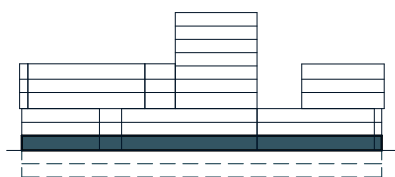


Schéma půdorysu představuje dispoziční řešení bytovací jednotky. Zobrazené vybavení nábytkem, vestavěné skříně, kuchyňská linka včetně spotřebičů a pračky nejsou součástí dodávky bytovací jednotky. Toto vybavení je zobrazeno pouze pro názornost. Umístění zařizovacích předmětů je v půdorysu zakresleno schematicky. Specifikace pro konstrukce, povrchové úpravy a vybavení je specifikováno v „Realizačním standardu“. Uvedená užžitná plocha bytovací jednotky se během realizace stavby může změnit. Celková plocha bytovací jednotky je stanovena dle nařízení vlády 366/2013 Sb.