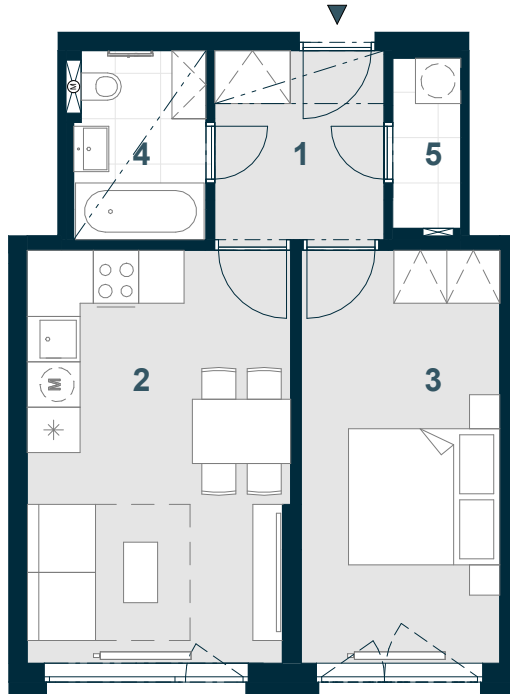


UBYTOVACÍ JEDNOTKA C3.01.06

2+KK



Č. M. | NÁZEV MÍSTNOSTI | PLOCHA m²

1	chodba	5,6
2	obývací pokoj + kk	18,6
3	ložnice	14,2
4	koupelna	4,2
5	komora	2,0
	příčky a šachty	3,3

PODLAHOVÁ PLOCHA | 47,9

CELKOVÁ PRODEJNÍ PLOCHA | 47,9



MĚŘÍTKO 1:100

0 1 2 3 4 5 m

SNÍŽENÝ PODHLED

1.NP | POHLED | SCHÉMA PODLAŽÍ | SITUACE

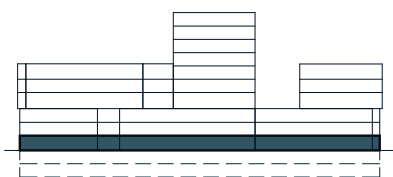


Schéma půdorysu představuje dispoziční řešení ubytovací jednotky. Zobrazené vybavení nábytkem, vestavěné skříně, kuchyňská linka včetně spotřebičů a pračky nejsou součástí dodávky ubytovací jednotky. Toto vybavení je zobrazeno pouze pro názornost. Umístění zařizovacích předmětů je v půdorysu zakresleno schematicky. Specifikace pro konstrukce, povrchové úpravy a vybavení je specifikováno v „Realizačním standardu“. Uvedená užžitná plocha ubytovací jednotky se během realizace stavby může změnit. Celková plocha ubytovací jednotky je stanovena dle nařízení vlády 366/2013 Sb.

VERZE: 10/07/24