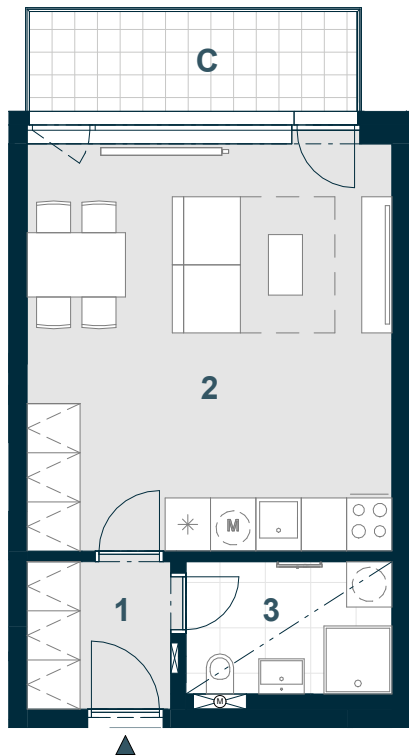


# UBYTOVACÍ JEDNOTKA C3.02.04

1+KK



Č. M.	NÁZEV MÍSTNOSTI	PLOCHA m <sup>2</sup>
1	chodba	3,7
2	obývací pokoj + kk	25,9
3	koupelna	4,7
	příčky a šachty	1,9
<b>PODLAHOVÁ PLOCHA</b>		<b>36,2</b>
C	balkon	5,9
<b>CELKOVÁ PRODEJNÍ PLOCHA</b>		<b>42,1</b>



MĚŘÍTKO 1:100

0 1 2 3 4 5 m

SNÍŽENÝ PODHLED

2.NP	POHLED	SCHÉMA PODLAŽÍ	SITUACE
			

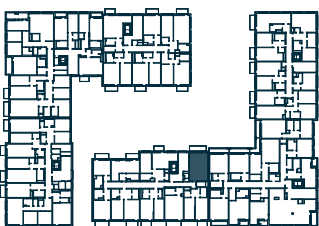
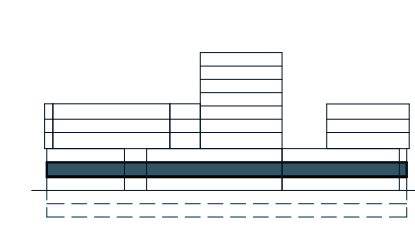


Schéma půdorysu představuje dispoziční řešení ubytovací jednotky. Zobrazené vybavení nábytkem, vestavěné skříně, kuchyňská linka včetně spotřebičů a pračky nejsou součástí dodávky ubytovací jednotky. Toto vybavení je zobrazeno pouze pro názornost. Umístění zařizovacích předmětů je v půdorysu zakresleno schematicky. Specifikace pro konstrukce, povrchové úpravy a vybavení je specifikováno v „Realizačním standardu“. Uvedená užitná plocha ubytovací jednotky se během realizace stavby může změnit. Celková plocha ubytovací jednotky je stanovena dle nařízení vlády 366/2013 Sb.

VERZE: 10/07/24