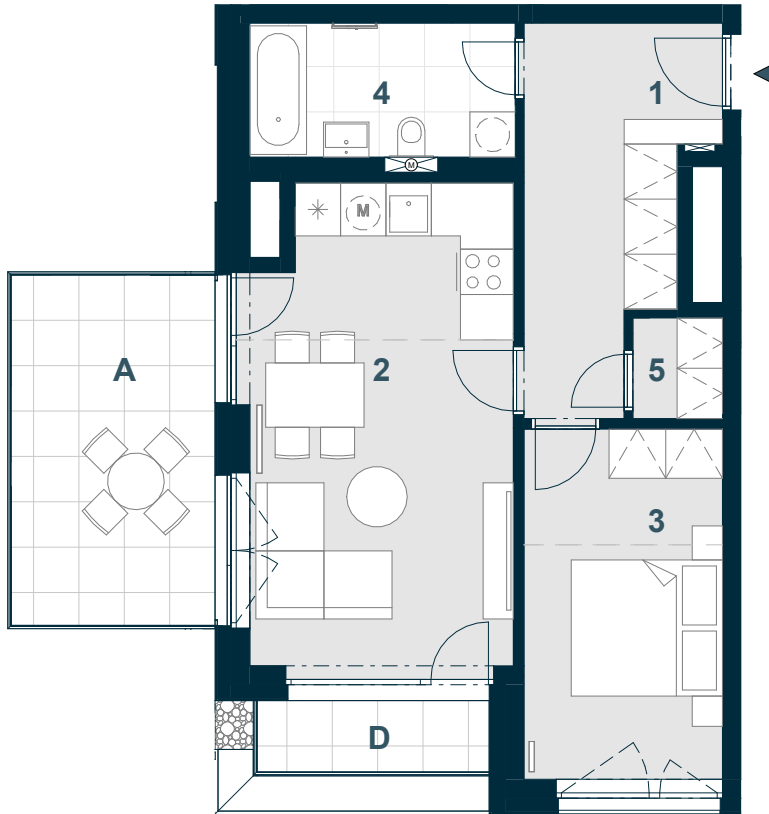


BYT C3.04.04

2+KK



Č. M. | NÁZEV MÍSTNOSTI | PLOCHA m²

1	chodba	10,5
2	obývací pokoj + kk	22,0
3	ložnice	12,4
4	koupelna	6,1
5	komora	1,5
	příčky a šachty	4,3

PODLAHOVÁ PLOCHA | 56,9

A	terasa	12,5
D	lodžie	4,1

CELKOVÁ PRODEJNÍ PLOCHA | 73,5



MĚŘÍTKO 1:100

0 1 2 3 4 5 m

--- ŠATNÍ / KUCHYŇSKÁ ČÁST

4.NP | POHLED | SCHÉMA PODLAŽÍ | SITUACE

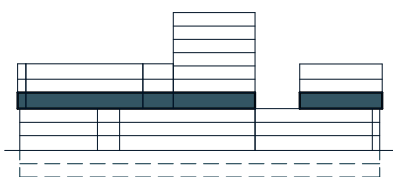


Schéma půdorysu představuje dispoziční řešení bytu. Zobrazené vybavení nábytkem, vestavěné skříně, kuchyňská linka včetně spotřebičů a pračky nejsou součástí dodávky bytu. Toto vybavení je zobrazeno pouze pro názornost. Umístění zařizovacích předmětů je v půdorysu zakresleno schematicky. Specifikace pro konstrukce, povrchové úpravy a vybavení je specifikováno v „Realizačním standardu“. Uvedená užitná plocha bytu se během realizace stavby může změnit. Celková plocha bytu je stanovena dle nařízení vlády 366/2013 Sb.

VERZE: 10/07/24