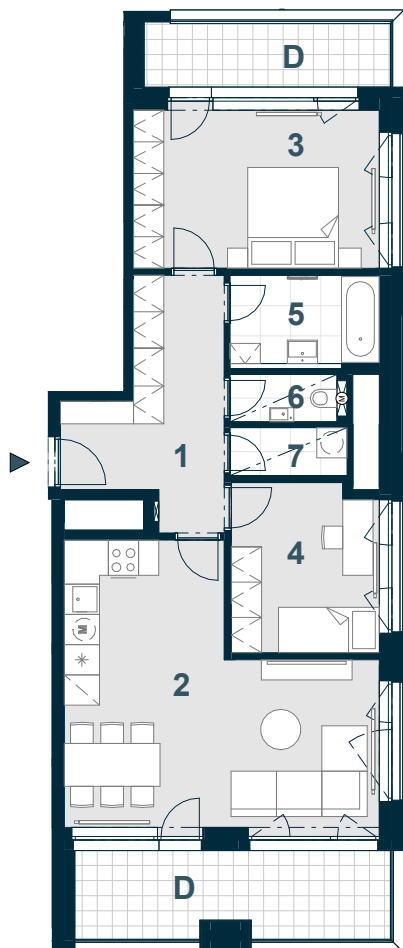


## BYT C3.10.02

### 3+KK



Č. M.	NÁZEV MÍSTNOSTI	PLOCHA m <sup>2</sup>
-------	-----------------	-----------------------

1	chodba	11,3
2	obývací pokoj + kk	28,1
3	ložnice	15,3
4	pokoj	9,5
5	koupelna	5,3
6	WC	1,9
7	komora	2,1
	příčky a šachty	8,3

<b>PODLAHOVÁ PLOCHA</b>	<b>81,9</b>
-------------------------	-------------

D	lodžie	6,3
D	lodžie	10,8

<b>CELKOVÁ PRODEJNÍ PLOCHA</b>	<b>99,1</b>
--------------------------------	-------------



MĚŘÍTKO 1:150

0 1 2 3 4 5 m

SNÍŽENÝ PODHLED

10.NP	POHLED	SCHÉMA PODLAŽÍ	SITUACE
-------	--------	----------------	---------

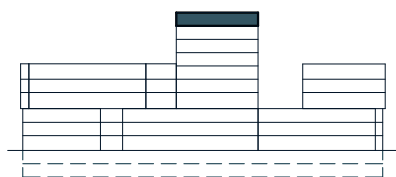


Schéma půdorysu představuje dispoziční řešení bytu. Zobrazené vybavení nábytkem, vestavěné skříně, kuchyňská linka včetně spotřebičů a pračky nejsou součástí dodávky bytu. Toto vybavení je zobrazeno pouze pro názornost. Umístění zařizovacích předmětů je v půdorysu zakresleno schematicky. Specifikace pro konstrukce, povrchové úpravy a vybavení je specifikováno v „Realizačním standardu“. Uvedená užitná plocha bytu se během realizace stavby může změnit. Celková plocha bytu je stanovena dle nařízení vlády 366/2013 Sb.

VERZE: 10/07/24