

## BYT C4.01.06

**3+KK**



Č. M. | NÁZEV MÍSTNOSTI | PLOCHA m<sup>2</sup>

1	chodba	10,8
2	obývací pokoj + kk	26,8
3	ložnice	12,1
4	pokoj	13,1
5	koupelna	5,2
6	WC	1,5
7	komora	2,8
	příčky a šachty	4,4

**PODLAHOVÁ PLOCHA** | 76,7

**A** terasa 9,1

**B** předzahrádka 12,1

**CELKOVÁ PRODEJNÍ PLOCHA** | 97,9



MĚŘÍTKO 1:150

0 1 2 3 4 5 m

----- SNÍŽENÝ PODHLED

----- KUCHYŇSKÁ ČÁST

1.NP POHLED | SCHÉMA PODLAŽÍ | SITUACE

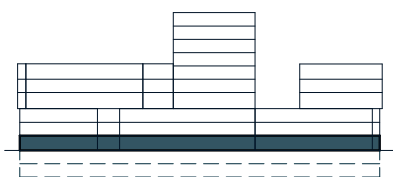


Schéma půdorysu představuje dispoziční řešení bytu. Zobrazené vybavení nábytkem, vestavěné skříně, kuchyňská linka včetně spotřebičů a pračky nejsou součástí dodávky bytu. Toto vybavení je zobrazeno pouze pro názornost. Umístění zařizovacích předmětů je v půdorysu zakresleno schematicky. Specifikace pro konstrukce, povrchové úpravy a vybavení je specifikováno v „Realizačním standardu“. Uvedená užitná plocha bytu se během realizace stavby může změnit. Celková plocha bytu je stanovena dle nařízení vlády 366/2013 Sb.

VERZE: 10/07/24