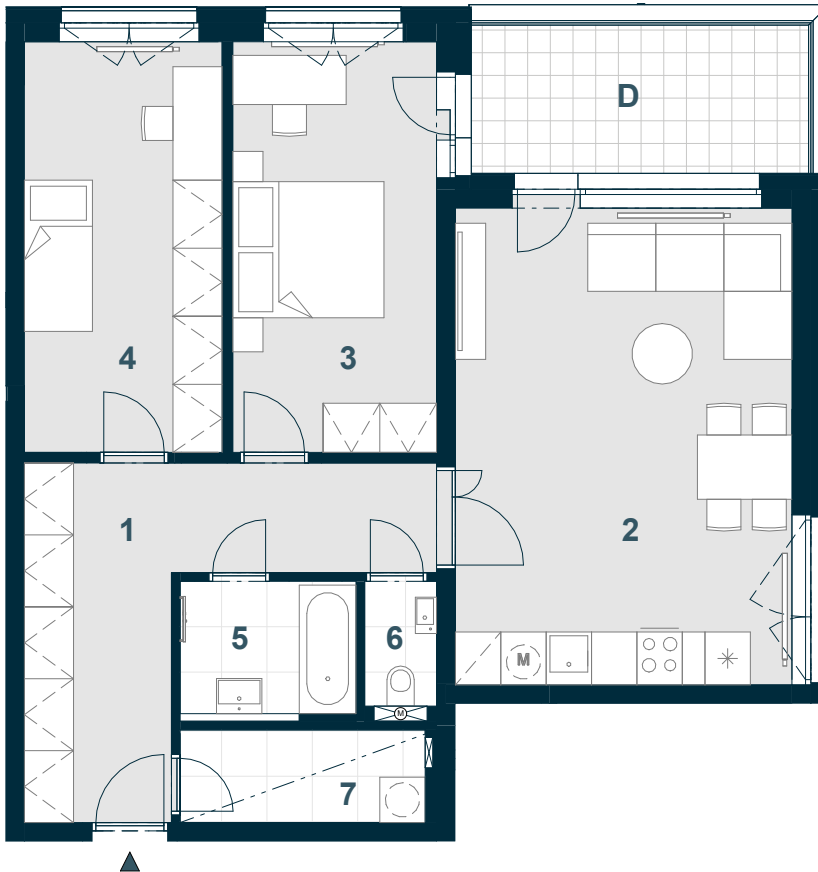


BYT C4.06.03

3+KK



Č. M.	NÁZEV MÍSTNOSTI	PLOCHA m ²
1	chodba	14,3
2	obývací pokoj + kk	28,0
3	ložnice	14,6
4	pokoj	14,0
5	koupelna	4,1
6	WC	1,5
7	komora	3,9
	příčky a šachty	5,7
PODLAHOVÁ PLOCHA		86,2
D	lodžie	9,1
CELKOVÁ PRODEJNÍ PLOCHA		95,3



MĚŘÍTKO 1:100

0 1 2 3 4 5 m

SNÍŽENÝ PODHLED

6.NP	POHLED	SCHÉMA PODLAŽÍ	SITUACE

Schéma půdorysu představuje dispoziční řešení bytu. Zobrazené vybavení nábytkem, vestavěné skříně, kuchyňská linka včetně spotřebičů a pračky nejsou součástí dodávky bytu. Toto vybavení je zobrazeno pouze pro názornost. Umístění zařizovacích předmětů je v půdorysu zakresleno schematicky. Specifikace pro konstrukce, povrchové úpravy a vybavení je specifikováno v „Realizačním standardu“. Uvedená užitná plocha bytu se během realizace stavby může změnit. Celková plocha bytu je stanovena dle nařízení vlády 366/2013 Sb.

VERZE: 10/07/24