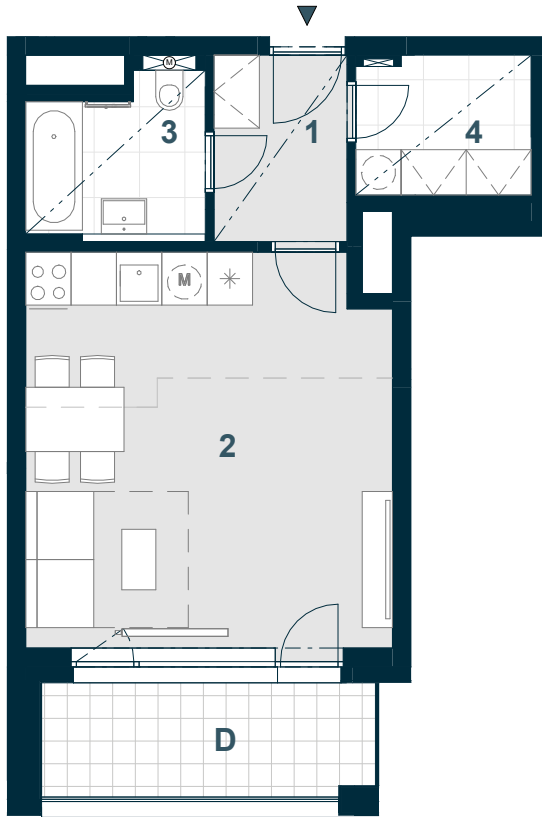


## BYT C4.06.06

### 1+KK



Č. M.	NÁZEV MÍSTNOSTI	PLOCHA m <sup>2</sup>
-------	-----------------	-----------------------

1	chodba	4,3
2	obývací pokoj + kk	24,9
3	koupelna	4,6
4	komora	4,1
	příčky a šachty	2,9

<b>PODLAHOVÁ PLOCHA</b>	<b>40,9</b>
-------------------------	-------------

D	lodžie	6,7
---	--------	-----

<b>CELKOVÁ PRODEJNÍ PLOCHA</b>	<b>47,6</b>
--------------------------------	-------------



MĚŘÍTKO 1:100

0 1 2 3 4 5 m

----- SNÍŽENÝ PODHLED

----- KUCHYŇSKÁ ČÁST

6.NP	POHLED	SCHÉMA PODLAŽÍ	SITUACE
------	--------	----------------	---------

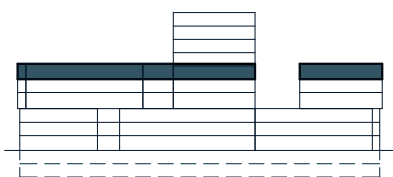


Schéma půdorysu představuje dispoziční řešení bytu. Zobrazené vybavení nábytkem, vestavěné skříně, kuchyňská linka včetně spotřebičů a pračky nejsou součástí dodávky bytu. Toto vybavení je zobrazeno pouze pro názornost. Umístění zařizovacích předmětů je v půdorysu zakresleno schematicky. Specifikace pro konstrukce, povrchové úpravy a vybavení je specifikováno v „Realizačním standardu“. Uvedená užitná plocha bytu se během realizace stavby může změnit. Celková plocha bytu je stanovena dle nařízení vlády 366/2013 Sb.

VERZE: 10/07/24