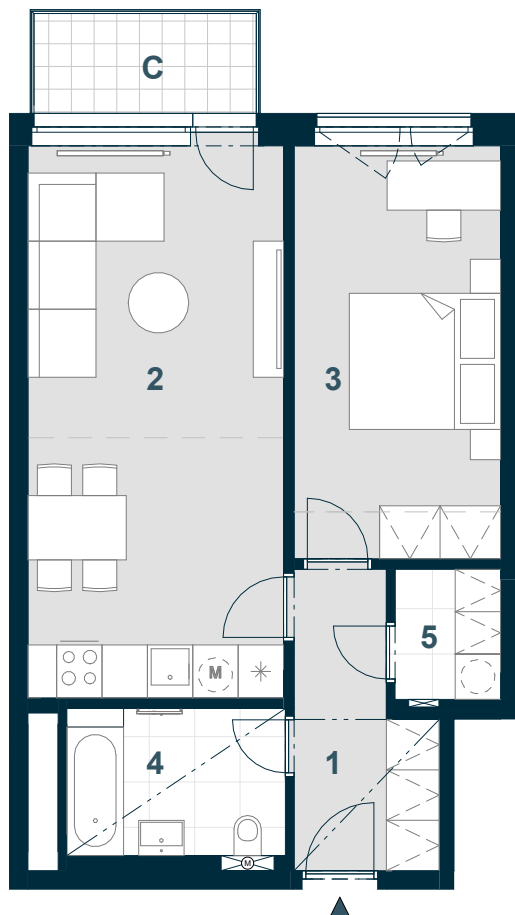


BYT C5.04.02

2+KK



Č. M. | NÁZEV MÍSTNOSTI | PLOCHA m²

1	chodba	6,3
2	obývací pokoj + kk	24,8
3	ložnice	14,9
4	koupelna	5,6
5	komora	2,4
	příčky a šachty	4,4

PODLAHOVÁ PLOCHA | 58,4

C balkon | 4,1

CELKOVÁ PRODEJNÍ PLOCHA | 62,5



MĚŘÍTKO 1:100

0 1 2 3 4 5 m

----- SNÍŽENÝ PODHLED

----- ŠATNÍ / KUCHYŇSKÁ ČÁST

4.NP POHLED | SCHÉMA PODLAŽÍ | SITUACE

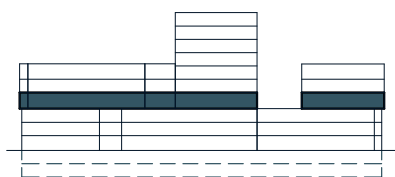


Schéma půdorysu představuje dispoziční řešení bytu. Zobrazené vybavení nábytkem, vestavěné skříně, kuchyňská linka včetně spotřebičů a pračky nejsou součástí dodávky bytu. Toto vybavení je zobrazeno pouze pro názornost. Umístění zařizovacích předmětů je v půdorysu zakresleno schematicky. Specifikace pro konstrukce, povrchové úpravy a vybavení je specifikováno v „Realizačním standardu“. Uvedená užitná plocha bytu se během realizace stavby může změnit. Celková plocha bytu je stanovena dle nařízení vlády 366/2013 Sb.