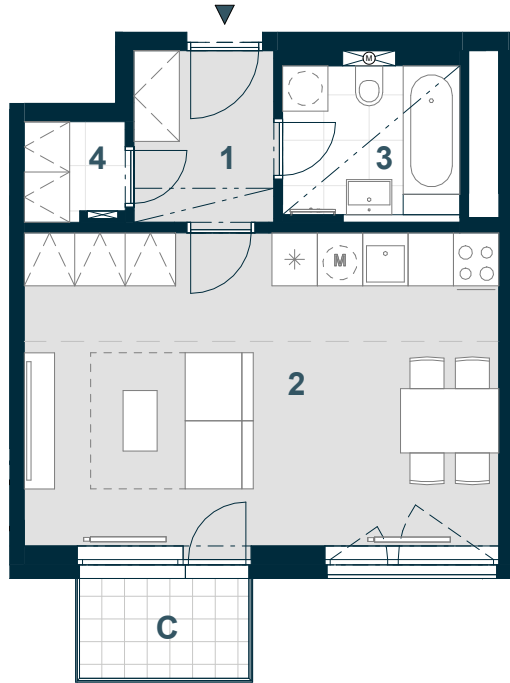


BYT C5.04.08

1+KK



Č. M.	NÁZEV MÍSTNOSTI	PLOCHA m ²
1	chodba	4,2
2	obývací pokoj + kk	26,0
3	koupelna	4,8
4	komora	1,7
	příčky a šachty	3,3
PODLAHOVÁ PLOCHA		39,9
C	balkon	3,1
CELKOVÁ PRODEJNÍ PLOCHA		43



MĚŘÍTKO 1:100

0 1 2 3 4 5 m

----- SNÍŽENÝ PODHLED

----- KUCHYŇSKÁ ČÁST

4.NP	POHLED	SCHÉMA PODLAŽÍ	SITUACE

Schéma půdorysu představuje dispoziční řešení bytu. Zobrazené vybavení nábytkem, vestavěné skříně, kuchyňská linka včetně spotřebičů a pračky nejsou součástí dodávky bytu. Toto vybavení je zobrazeno pouze pro názornost. Umístění zařizovacích předmětů je v půdorysu zakresleno schematicky. Specifikace pro konstrukce, povrchové úpravy a vybavení je specifikováno v „Realizačním standardu“. Uvedená užitná plocha bytu se během realizace stavby může změnit. Celková plocha bytu je stanovena dle nařízení vlády 366/2013 Sb.