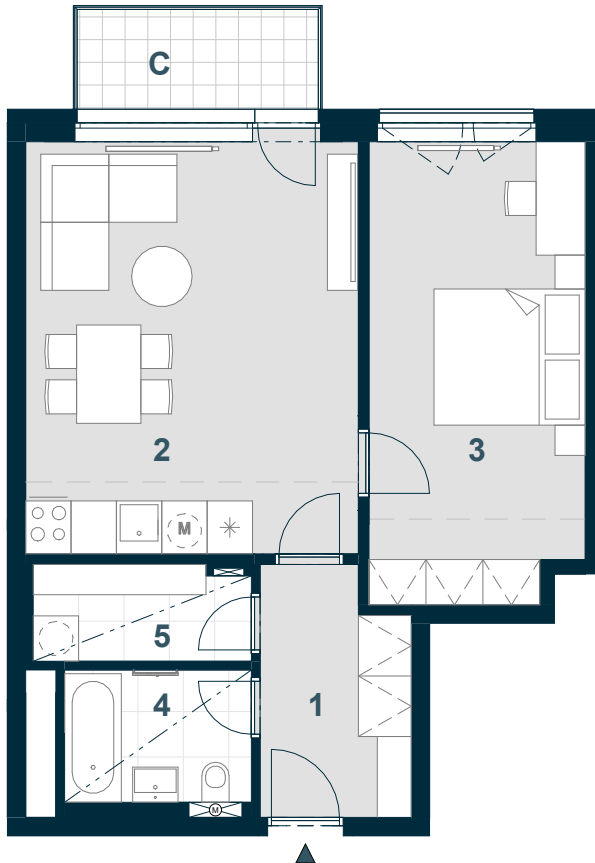


## BYT C5.05.04

**2+KK**



Č. M. | NÁZEV MÍSTNOSTI | PLOCHA m<sup>2</sup>

1	chodba	6,2
2	obývací pokoj + kk	24,1
3	ložnice	17,2
4	koupelna	4,3
5	komora	3,6
	příčky a šachty	4,1

PODLAHOVÁ PLOCHA | 59,5

C balkon | 4,4

CELKOVÁ PRODEJNÍ PLOCHA | 63,9



MĚŘÍTKO 1:100

0 1 2 3 4 5 m

----- SNÍŽENÝ PODHLED

----- ŠATNÍ / KUCHYŇSKÁ ČÁST

5.NP | POHLED | SCHÉMA PODLAŽÍ | SITUACE

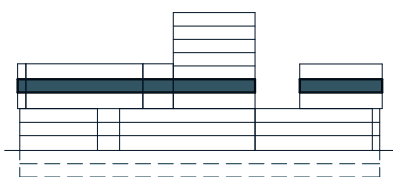


Schéma půdorysu představuje dispoziční řešení bytu. Zobrazené vybavení nábytkem, vestavěné skříně, kuchyňská linka včetně spotřebičů a pračky nejsou součástí dodávky bytu. Toto vybavení je zobrazeno pouze pro názornost. Umístění zařizovacích předmětů je v půdorysu zakresleno schematicky. Specifikace pro konstrukce, povrchové úpravy a vybavení je specifikováno v „Realizačním standardu“. Uvedená užitná plocha bytu se během realizace stavby může změnit. Celková plocha bytu je stanovena dle nařízení vlády 366/2013 Sb.

VERZE: 10/07/24