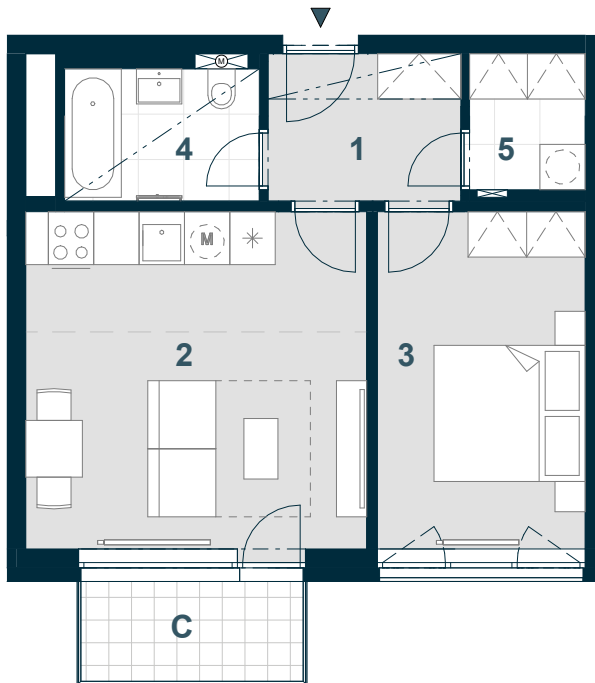


BYT C5.05.07

2+KK



Č. M.	NÁZEV MÍSTNOSTI	PLOCHA m ²
-------	-----------------	-----------------------

1	chodba	5,0
2	obývací pokoj + kk	20,3
3	ložnice	12,3
4	koupelna	4,5
5	komora	2,8
	příčky a šachty	3,8

PODLAHOVÁ PLOCHA	48,6
-------------------------	-------------

C balkon	4,1
-----------------	-----

CELKOVÁ PRODEJNÍ PLOCHA	52,7
--------------------------------	-------------



MĚŘÍTKO 1:100

0 1 2 3 4 5 m

----- SNÍŽENÝ PODHLED

----- KUCHYŇSKÁ ČÁST

5.NP	POHLED	SCHÉMA PODLAŽÍ	SITUACE
------	--------	----------------	---------

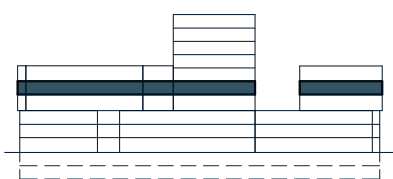


Schéma půdorysu představuje dispoziční řešení bytu. Zobrazené vybavení nábytkem, vestavěné skříně, kuchyňská linka včetně spotřebičů a pračky nejsou součástí dodávky bytu. Toto vybavení je zobrazeno pouze pro názornost. Umístění zařizovacích předmětů je v půdorysu zakresleno schematicky. Specifikace pro konstrukce, povrchové úpravy a vybavení je specifikováno v „Realizačním standardu“. Uvedená užitná plocha bytu se během realizace stavby může změnit. Celková plocha bytu je stanovena dle nařízení vlády 366/2013 Sb.