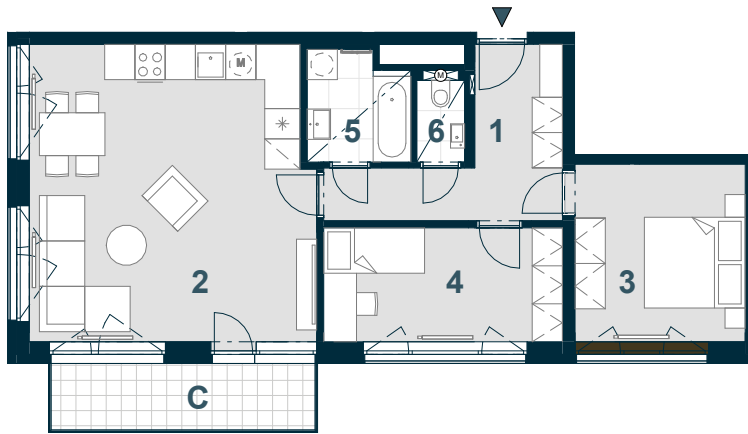


BYT C5.05.09

3+KK



Č. M. | NÁZEV MÍSTNOSTI | PLOCHA m²

1	chodba	9,2
2	obývací pokoj + kk	33,0
3	ložnice	12,1
4	pokoj	10,7
5	koupelna	4,3
6	WC	1,5
	příčky a šachty	4,5

PODLAHOVÁ PLOCHA | **75,3**

C balkon | **7,3**

CELKOVÁ PRODEJNÍ PLOCHA | **82,6**



MĚŘÍTKO 1:150

0 1 2 3 4 5 m

SNÍŽENÝ POHLED

5.NP | POHLED | SCHÉMA PODLAŽÍ | SITUACE

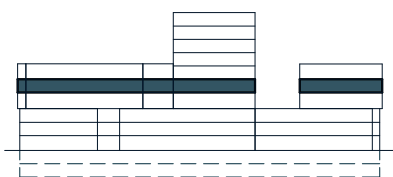


Schéma půdorysu představuje dispoziční řešení bytu. Zobrazené vybavení nábytkem, vestavěné skříně, kuchyňská linka včetně spotřebičů a pračky nejsou součástí dodávky bytu. Toto vybavení je zobrazeno pouze pro názornost. Umístění zařizovacích předmětů je v půdorysu zakresleno schematicky. Specifikace pro konstrukce, povrchové úpravy a vybavení je specifikováno v „Realizačním standardu“. Uvedená užitná plocha bytu se během realizace stavby může změnit. Celková plocha bytu je stanovena dle nařízení vlády 366/2013 Sb.

VERZE: 10/07/24