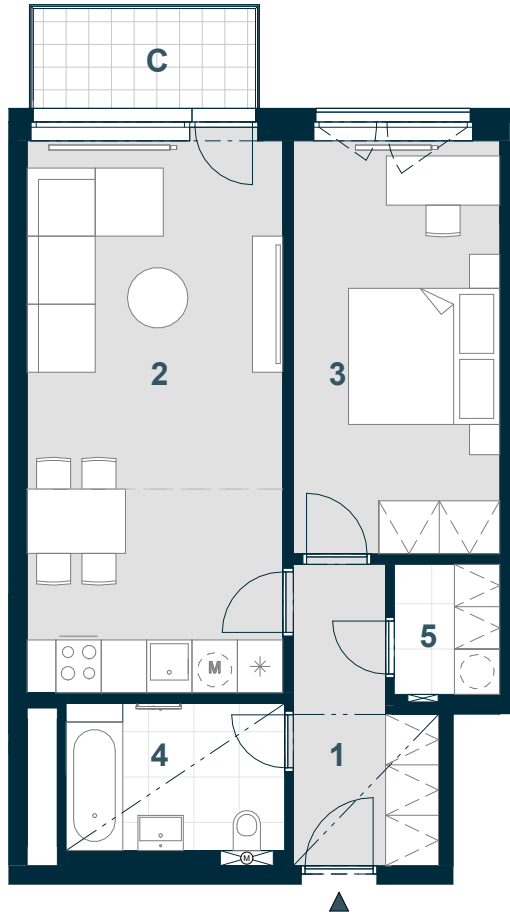


## BYT C5.06.02

2+KK



Č. M. | NÁZEV MÍSTNOSTI | PLOCHA m<sup>2</sup>

|   |                    |      |
|---|--------------------|------|
| 1 | chodba             | 6,3  |
| 2 | obývací pokoj + kk | 24,8 |
| 3 | ložnice            | 14,9 |
| 4 | koupelna           | 5,6  |
| 5 | komora             | 2,4  |
|   | příčky a šachty    | 4,4  |

PODLAHOVÁ PLOCHA | 58,4

C balkon | 4,1

CELKOVÁ PRODEJNÍ PLOCHA | 62,5



MĚŘÍTKO 1:100

0 1 2 3 4 5 m

SNÍŽENÝ PODHLED

KUCHYŇSKÁ ČÁST

6.NP POHLED | SCHÉMA PODLAŽÍ | SITUACE

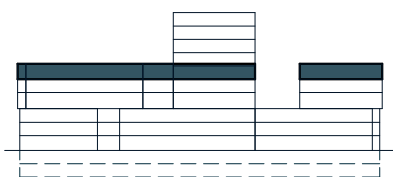


Schéma půdorysu představuje dispoziční řešení bytu. Zobrazené vybavení nábytkem, vestavěné skříně, kuchyňská linka včetně spotřebičů a pračky nejsou součástí dodávky bytu. Toto vybavení je zobrazeno pouze pro názornost. Umístění zařizovacích předmětů je v půdorysu zakresleno schematicky. Specifikace pro konstrukce, povrchové úpravy a vybavení je specifikováno v „Realizačním standardu“. Uvedená užitná plocha bytu se během realizace stavby může změnit. Celková plocha bytu je stanovena dle nařízení vlády 366/2013 Sb.