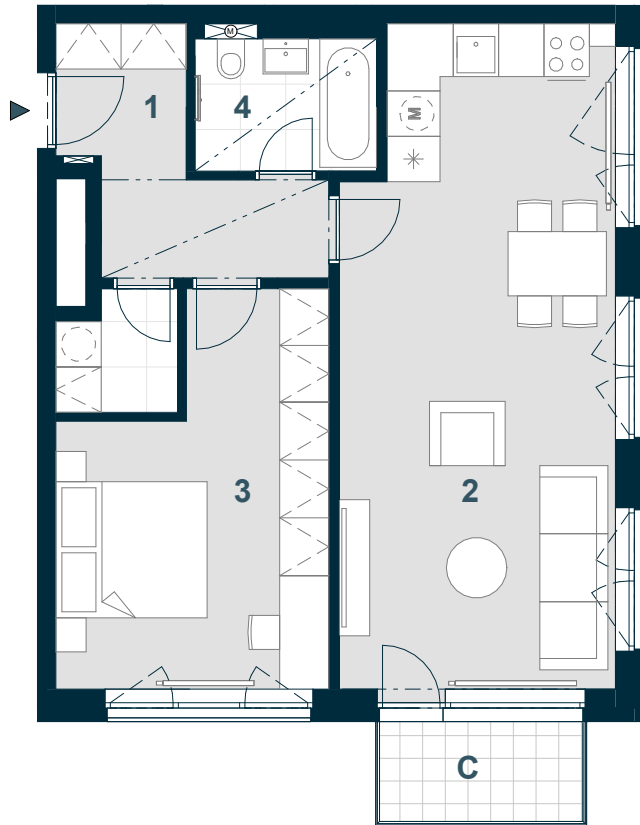


BYT C5.06.06

2+KK



Č. M. | NÁZEV MÍSTNOSTI | PLOCHA m²

1	chodba	7,3
2	obývací pokoj + kk	31,0
3	ložnice	16,1
4	koupelna	4,2
5	komora	2,4
	příčky a šachty	4,4

PODLAHOVÁ PLOCHA | **65,3**

C balkon | **3,7**

CELKOVÁ PRODEJNÍ PLOCHA | **69**



MĚŘÍTKO 1:100

0 1 2 3 4 5 m

SNÍŽENÝ PODHLED

6.NP | POHLED | SCHÉMA PODLAŽÍ | SITUACE

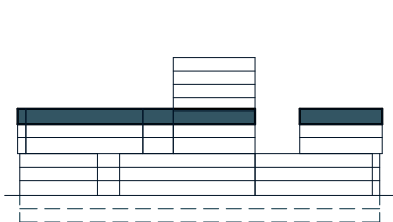


Schéma půdorysu představuje dispoziční řešení bytu. Zobrazené vybavení nábytkem, vestavěné skříně, kuchyňská linka včetně spotřebičů a pračky nejsou součástí dodávky bytu. Toto vybavení je zobrazeno pouze pro názornost. Umístění zařizovacích předmětů je v půdorysu zakresleno schematicky. Specifikace pro konstrukce, povrchové úpravy a vybavení je specifikováno v „Realizačním standardu“. Uvedená užitná plocha bytu se během realizace stavby může změnit. Celková plocha bytu je stanovena dle nařízení vlády 366/2013 Sb.

VERZE: 10/07/24