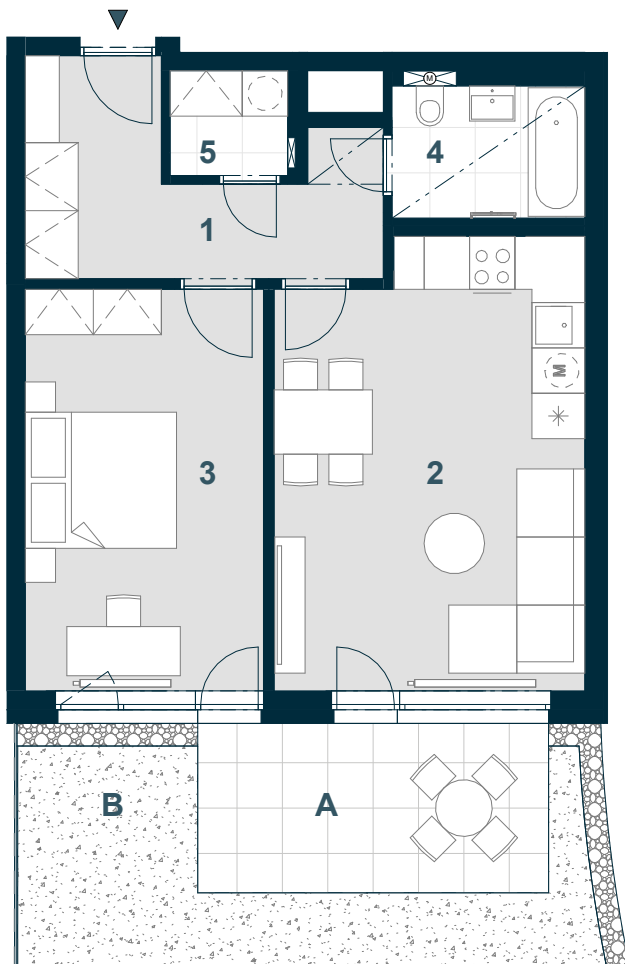


UBYTOVACÍ JEDNOTKA C6.01.04

2+KK



Č. M. | NÁZEV MÍSTNOSTI | PLOCHA m²

1	chodba	9,7
2	obývací pokoj + kk	23,6
3	ložnice	16,7
4	koupelna	4,5
5	komora	2,2
	příčky a šachty	4,3

PODLAHOVÁ PLOCHA | 61,0

A	terasa	10,4
B	předzahrádka	14,8

CELKOVÁ PRODEJNÍ PLOCHA | 86,2



MĚŘÍTKO 1:100

0 1 2 3 4 5 m

SNÍŽENÝ PODHLED

1.NP | POHLED | SCHÉMA PODLAŽÍ | SITUACE

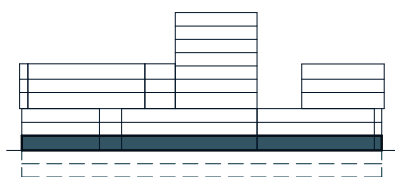


Schéma půdorysu představuje dispoziční řešení bytovací jednotky. Zobrazené vybavení nábytkem, vestavěné skříně, kuchyňská linka včetně spotřebičů a pračky nejsou součástí dodávky bytovací jednotky. Toto vybavení je zobrazeno pouze pro názornost. Umístění zařizovacích předmětů je v půdorysu zakresleno schematicky. Specifikace pro konstrukce, povrchové úpravy a vybavení je specifikováno v „Realizačním standardu“. Uvedená užitná plocha bytovací jednotky se během realizace stavby může změnit. Celková plocha bytovací jednotky je stanovena dle nařízení vlády 366/2013 Sb.

VERZE: 10/07/24