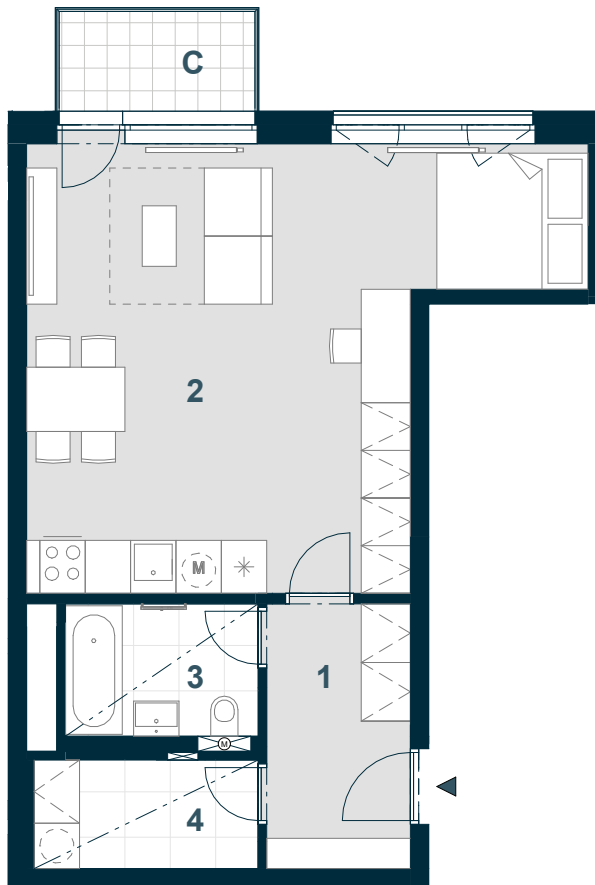


UBYTOVACÍ JEDNOTKA C6.02.01

1+KK



Č. M.	NÁZEV MÍSTNOSTI	PLOCHA m ²
1	chodba	6,7
2	obývací pokoj + kk	34,7
3	koupelna	4,5
4	komora	4,2
	příčky a šachty	3,3
PODLAHOVÁ PLOCHA		53,3
C	balkon	3,6
CELKOVÁ PRODEJNÍ PLOCHA		56,9



MĚŘÍTKO 1:100

0 1 2 3 4 5 m

SNÍŽENÝ PODHLED

2.NP	POHLED	SCHÉMA PODLAŽÍ	SITUACE

Schéma půdorysu představuje dispoziční řešení bytovací jednotky. Zobrazené vybavení nábytkem, vestavěné skříně, kuchyňská linka včetně spotřebičů a pračky nejsou součástí dodávky bytovací jednotky. Toto vybavení je zobrazeno pouze pro názornost. Umístění zařizovacích předmětů je v půdorysu zakresleno schematicky. Specifikace pro konstrukce, povrchové úpravy a vybavení je specifikováno v „Realizačním standardu“. Uvedená užitná plocha bytovací jednotky se během realizace stavby může změnit. Celková plocha bytovací jednotky je stanovena dle nařízení vlády 366/2013 Sb.

VERZE: 10/07/24