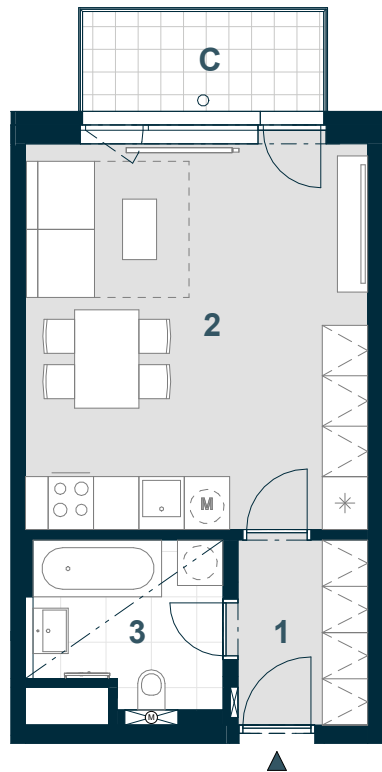


UBYTOVACÍ JEDNOTKA C6.03.02

1+KK



Č. M.	NÁZEV MÍSTNOSTI	PLOCHA m ²
1	chodba	4,2
2	obývací pokoj + kk	23,2
3	koupelna	5,3
	příčky a šachty	2,2
PODLAHOVÁ PLOCHA		34,9
C	balkon	4,4
CELKOVÁ PRODEJNÍ PLOCHA		39,3



MĚŘÍTKO 1:100

0 1 2 3 4 5 m

SNÍŽENÝ PODHLED

3.NP	POHLED	SCHÉMA PODLAŽÍ	SITUACE

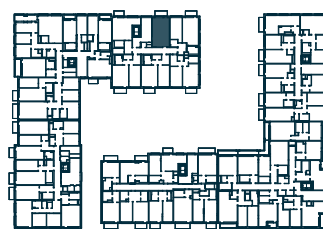
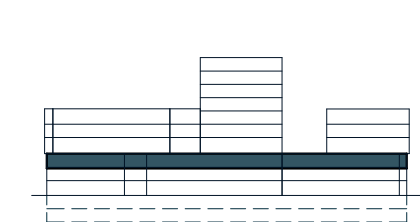


Schéma půdorysu představuje dispoziční řešení bytovací jednotky. Zobrazené vybavení nábytkem, vestavěné skříně, kuchyňská linka včetně spotřebičů a pračky nejsou součástí dodávky bytovací jednotky. Toto vybavení je zobrazeno pouze pro názornost. Umístění zařizovacích předmětů je v půdorysu zakresleno schematicky. Specifikace pro konstrukce, povrchové úpravy a vybavení je specifikováno v „Realizačním standardu“. Uvedená užitná plocha bytovací jednotky se během realizace stavby může změnit. Celková plocha bytovací jednotky je stanovena dle nařízení vlády 366/2013 Sb.

VERZE: 10/07/24