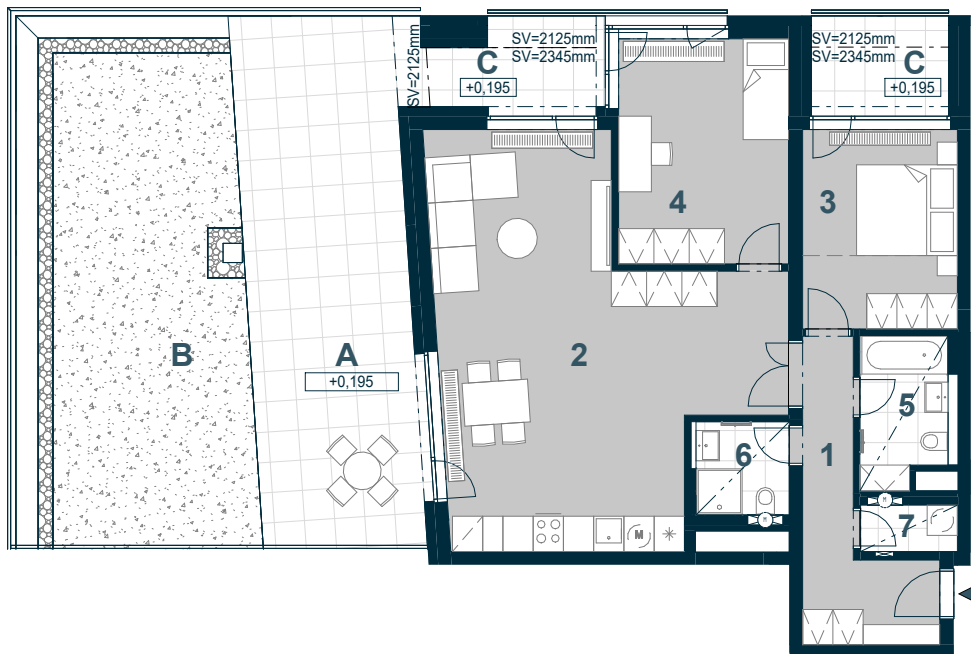


## BYT A.01.01

### 3+KK



Č. M. | NÁZEV MÍSTNOSTI | PLOCHA m<sup>2</sup>

1	chodba	9,0
2	obytný prostor	44,0
3	ložnice	12,7
4	pokoj	15,4
5	koupelna I	5,0
6	koupelna II	3,4
7	komora	1,8
	příčky a šachty	8,6

PODLAHOVÁ PLOCHA | 99,8

A	terasa	27,5
B	předzahrádka	55,7
C	lodžie	6,6
C	lodžie	5,4

CELKOVÁ PRODEJNÍ PLOCHA | 195



MĚŘÍTKO 1:150

0 1 2 3 4 5 m

----- SNÍŽENÝ PODHLED

----- ŠATNÍ ČÁST

1.NP | POHLED | SCHÉMA PODLAŽÍ | SITUACE

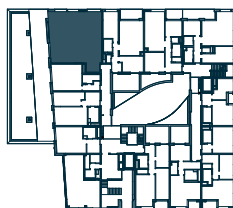
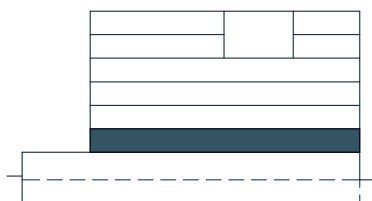


Schéma půdorysu představuje dispoziční řešení bytu. Zobrazené vybavení nábytkem, vestavěné skříně, kuchyňská linka včetně spotřebičů a pračky nejsou součástí dodávky bytu. Toto vybavení je zobrazeno pouze pro názornost. Umístění zařizovacích předmětů je v půdorysu zakresleno schematicky. Specifikace pro konstrukce, povrchové úpravy a vybavení je specifikováno v „Realizačním standardu“. Uvedená užitná plocha bytu se může během realizace stavby změnit. Podlahová plocha bytu je stanovena dle nařízení vlády 366/2013 Sb.