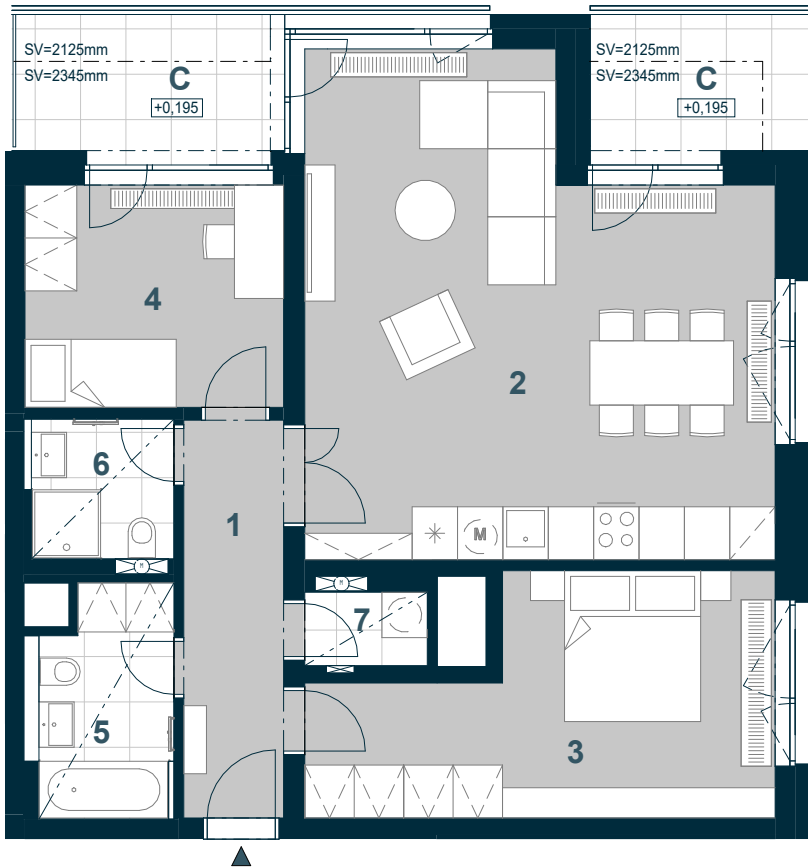


BYT A.02.04

3+KK



Č. M.	NÁZEV MÍSTNOSTI	PLOCHA m ²
-------	-----------------	-----------------------

1	chodba	6,9
2	obytný prostor	37,9
3	ložnice	16,9
4	pokoj	10,5
5	koupelna I	5,2
6	koupelna II	3,5
7	komora	1,6
	příčky a šachty	8,9

PODLAHOVÁ PLOCHA	91,5
-------------------------	-------------

C	lodžie	6,2
C	lodžie	5,2

CELKOVÁ PRODEJNÍ PLOCHA	102,9
--------------------------------	--------------



MĚŘÍTKO 1:100

0 1 2 3 4 5 m

SNÍŽENÝ PODHLED

2.NP	POHLED	SCHÉMA PODLAŽÍ	SITUACE
------	--------	----------------	---------

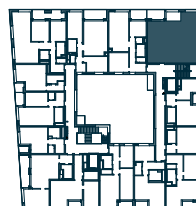
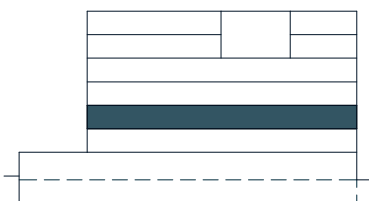


Schéma půdorysu představuje dispoziční řešení bytu. Zobrazené vybavení nábytkem, vestavěné skříně, kuchyňská linka včetně spotřebičů a pračky nejsou součástí dodávky bytu. Toto vybavení je zobrazeno pouze pro názornost. Umístění zařizovacích předmětů je v půdorysu zakresleno schematicky. Specifikace pro konstrukce, povrchové úpravy a vybavení je specifikováno v „Realizačním standardu“. Uvedená užitná plocha bytu se může během realizace stavby změnit. Podlahová plocha bytu je stanovena dle nařízení vlády 366/2013 Sb.