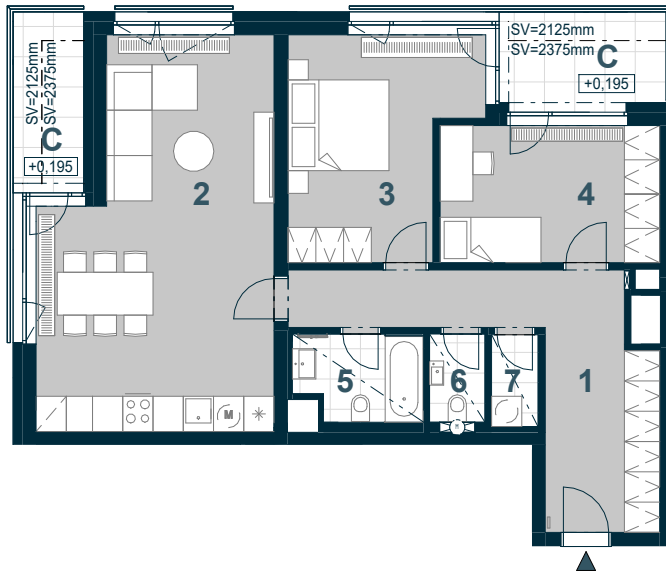


## BYT A.06.01

### 3+KK



Č. M.	NÁZEV MÍSTNOSTI	PLOCHA m <sup>2</sup>
-------	-----------------	-----------------------

1	chodba	16,5
2	obytný prostor	33,1
3	ložnice	15,0
4	pokoj	12,3
5	koupelna	4,2
6	WC	1,9
7	komora	1,7
	příčky a šachty	8,6

<b>PODLAHOVÁ PLOCHA</b>	<b>93,4</b>
-------------------------	-------------

C	lodžie	5,0
C	lodžie	6,0

<b>CELKOVÁ PRODEJNÍ PLOCHA</b>	<b>104,4</b>
--------------------------------	--------------



MĚŘÍTKO 1:150

0 1 2 3 4 5 m

----- SNÍŽENÝ PODHLED

6.NP	POHLED	SCHÉMA PODLAŽÍ	SITUACE
------	--------	----------------	---------

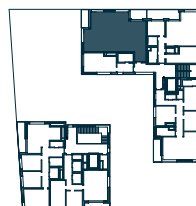
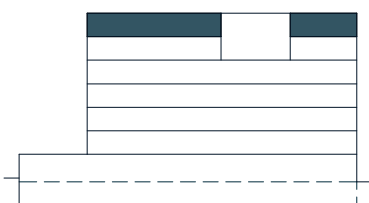


Schéma půdorysu představuje dispoziční řešení bytu. Zobrazené vybavení nábytkem, vestavěné skříně, kuchyňská linka včetně spotřebičů a pračky nejsou součástí dodávky bytu. Toto vybavení je zobrazeno pouze pro názornost. Umístění zařizovacích předmětů je v půdorysu zakresleno schematicky. Specifikace pro konstrukce, povrchové úpravy a vybavení je specifikováno v „Realizačním standardu“. Uvedená užitná plocha bytu se může během realizace stavby změnit. Podlahová plocha bytu je stanovena dle nařízení vlády 366/2013 Sb.