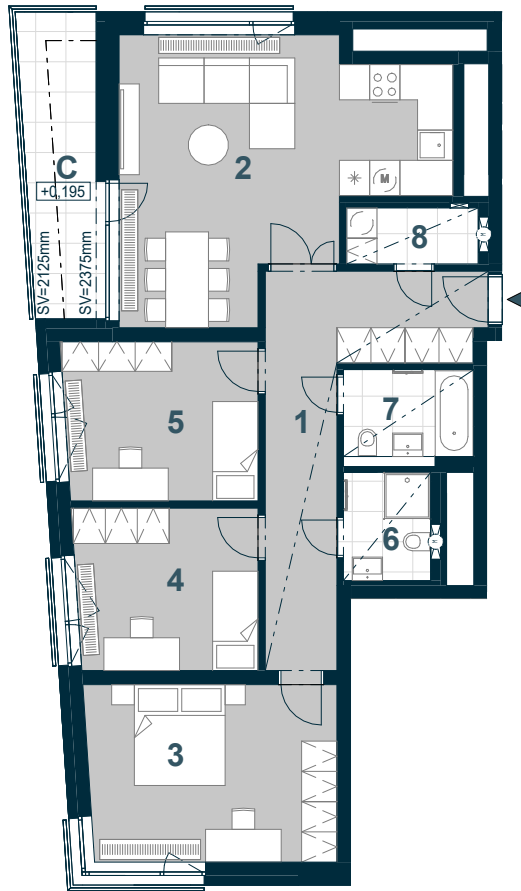


## BYT A.06.06

### 4+KK



Č. M.	NÁZEV MÍSTNOSTI	PLOCHA m <sup>2</sup>
-------	-----------------	-----------------------

1	chodba	16,5
2	obytný prostor	30,3
3	ložnice	18,4
4	pokoj I	12,0
5	pokoj II	12,5
6	koupelna I	3,7
7	koupelna II	4,5
8	komora	2,9
	příčky a šachty	10,5

<b>PODLAHOVÁ PLOCHA</b>	<b>111,3</b>
-------------------------	--------------

<b>C</b> lodžie	8,6
-----------------	-----

<b>CELKOVÁ PRODEJNÍ PLOCHA</b>	<b>119,9</b>
--------------------------------	--------------



MĚŘÍTKO 1:150

0 1 2 3 4 5 m

----- SNÍŽENÝ PODHLED

6.NP	POHLED	SCHÉMA PODLAŽÍ	SITUACE
------	--------	----------------	---------

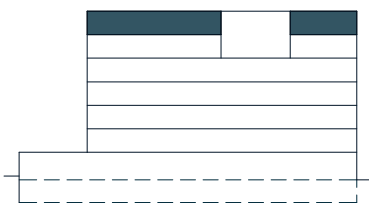


Schéma půdorysu představuje dispoziční řešení bytu. Zobrazené vybavení nábytkem, vestavěné skříně, kuchyňská linka včetně spotřebičů a pračky nejsou součástí dodávky bytu. Toto vybavení je zobrazeno pouze pro názornost. Umístění zařizovacích předmětů je v půdorysu zakresleno schematicky. Specifikace pro konstrukce, povrchové úpravy a vybavení je specifikováno v „Realizačním standardu“. Uvedená užitná plocha bytu se může během realizace stavby změnit. Podlahová plocha bytu je stanovena dle nařízení vlády 366/2013 Sb.